



ประกาศสำนักงานคณะกรรมการการเลือกตั้งประจำจังหวัดนครราชสีมา
เรื่อง รูปแบบการแบ่งเขตเลือกตั้งสมาชิกสภาเทศบาลตำบลเทพาลัย อำเภอคง
เพื่อรับฟังความคิดเห็นและข้อเสนอแนะจากประชาชนในเขตเลือกตั้ง

ด้วยพระราชบัญญัติการเลือกตั้งสมาชิกสภาท้องถิ่นหรือผู้บริหารท้องถิ่น พ.ศ. ๒๕๖๒ และระเบียบคณะกรรมการการเลือกตั้งว่าด้วยการเลือกตั้งสมาชิกสภาท้องถิ่นหรือผู้บริหารท้องถิ่น พ.ศ. ๒๕๖๒ และที่แก้ไขเพิ่มเติม ได้กำหนดหลักเกณฑ์และวิธีการแบ่งเขตเลือกตั้งสมาชิกสภาท้องถิ่น ให้ผู้อำนวยการการเลือกตั้งประจำจังหวัดดำเนินการเกี่ยวกับการแบ่งเขตเลือกตั้งของแต่ละองค์กรปกครองส่วนท้องถิ่น โดยพิจารณาจากประกาศจำนวนราษฎรที่ผู้อำนวยการทะเบียนกลางประกาศในที่สุดท้ายก่อนที่จะมีการเลือกตั้ง (ณ วันที่ ๓๑ ธันวาคม พ.ศ. ๒๕๖๓) และในการแบ่งเขตเลือกตั้งให้จัดให้มีจำนวนราษฎรในแต่ละเขตเลือกตั้งใกล้เคียงกันมากที่สุดและพื้นที่ของแต่ละเขตเลือกตั้งต้องติดต่อกัน เว้นแต่ตามสภาพพื้นที่ขององค์กรปกครองส่วนท้องถิ่นทำให้ไม่อาจแบ่งเขตเลือกตั้งให้มีพื้นที่ติดต่อกันได้ จะกำหนดให้เขตเลือกตั้งมีพื้นที่ไม่ติดต่อกันเท่าที่จำเป็นก็ได้

เพื่อให้การแบ่งเขตเลือกตั้งสมาชิกสภาเทศบาลตำบลเทพาลัย เป็นไปด้วยความเรียบร้อย อาศัยอำนาจตามความในข้อ ๑๓ ของระเบียบคณะกรรมการการเลือกตั้งว่าด้วยการเลือกตั้งสมาชิกสภาท้องถิ่นหรือผู้บริหารท้องถิ่น พ.ศ. ๒๕๖๒ และที่แก้ไขเพิ่มเติม จึงประกาศรูปแบบการแบ่งเขตเลือกตั้งสมาชิกสภาเทศบาลตำบลเทพาลัย จำนวน ๓ รูปแบบ เพื่อรับฟังความคิดเห็นและข้อเสนอแนะจากประชาชนในเขตเลือกตั้ง รายละเอียดตามเอกสารแนบท้ายประกาศนี้

ดังนั้น จึงขอเชิญชวนประชาชนในเขตเลือกตั้งแสดงความคิดเห็นและข้อเสนอแนะต่อรูปแบบการแบ่งเขตเลือกตั้งดังกล่าว ทั้งนี้ หากผู้ใดประสงค์จะแสดงความคิดเห็นและข้อเสนอแนะให้จัดทำความคิดเห็นและข้อเสนอแนะ ยื่นด้วยตนเองหรือทำเป็นหนังสือ ให้ผู้อำนวยการการเลือกตั้งประจำจังหวัด สำนักงานคณะกรรมการการเลือกตั้งประจำจังหวัดนครราชสีมา ที่อยู่เลขที่ ๕๕๕ หมู่ ๑๕ บ้านหนองกระดาง ตำบลจอหอ อำเภอเมืองนครราชสีมา จังหวัดนครราชสีมา ภายใน ๑๐ วันนับแต่ประกาศ (ระหว่างวันที่ ๒๒ มกราคม ๒๕๖๘ ถึงวันที่ ๓๑ มกราคม ๒๕๖๘) โดยสามารถดาวน์โหลดข้อมูลรูปแบบการแบ่งเขตเลือกตั้งได้ทางเว็บไซต์ของสำนักงานคณะกรรมการการเลือกตั้งประจำจังหวัดนครราชสีมา ([https : www.ect.go.th/th/nakhonratchasima/](https://www.ect.go.th/th/nakhonratchasima/))

จึงประกาศให้ทราบโดยทั่วกัน

ประกาศ ณ วันที่ ๒๑ มกราคม พ.ศ. ๒๕๖๘

(นายสุรพงษ์ ทิพย์โอสถ)

ผู้อำนวยการการเลือกตั้งประจำจังหวัดนครราชสีมา

เอกสารแนบท้ายประกาศสำนักงานคณะกรรมการการเลือกตั้งประจำจังหวัดนครราชสีมา
เรื่อง รูปแบบการแบ่งเขตเลือกตั้งสมาชิกสภาเทศบาลตำบลเทพาลัย อำเภอคง
เพื่อรับฟังความคิดเห็นและข้อเสนอแนะจากประชาชนในเขตเลือกตั้ง

รูปแบบที่ ๑

เขตเลือกตั้ง ที่	จำนวน สมาชิก	ท้องที่ที่ประกอบเป็นเขตเลือกตั้ง	จำนวนราษฎร	หมายเหตุ
๑	๖	หมู่ที่ ๐ เทพาลัย หมู่ที่ ๙ บ้านวัด หมู่ที่ ๑๐ บ้านถนนนางคลาน (บ้านเลขที่ ๓๗,๓๘,๔๓,๔๖,๕๐,๕๙,๖๘) รวม	๑ ๑,๒๗๒ ๒๗ ๑,๓๐๐	
๒	๖	หมู่ที่ ๑๐ บ้านถนนนางคลาน (ตั้งแต่บ้านเลขที่ ๑ - ๙๘๐๙ ยกเว้นบ้านเลขที่ ๓๗,๓๘,๔๓,๔๖,๕๐,๕๙,๖๘) หมู่ที่ ๑๕ บ้านใหม่สามัคคี รวม	๘๘๑ ๕๐๒ ๑,๓๘๓	

รูปแบบที่ ๒

เขตเลือกตั้ง ที่	จำนวน สมาชิก	ท้องที่ที่ประกอบเป็นเขตเลือกตั้ง	จำนวนราษฎร	หมายเหตุ
๑	๖	หมู่ที่ ๐ เทพาลัย หมู่ที่ ๙ บ้านวัด หมู่ที่ ๑๐ บ้านถนนนางคลาน บางส่วน (บ้านเลขที่ ๓๗,๓๘,๔๓,๔๖,๕๐,๕๙,๖๘) หมู่ที่ ๑๕ บ้านใหม่สามัคคี บางส่วน (บ้านเลขที่ ๖๓,๗๖, ๑๙๘,๒๗๖, ๒๗๗) รวม	๑ ๑,๒๗๒ ๒๗ ๗ ๑,๓๐๗	
๒	๖	หมู่ที่ ๑๐ บ้านถนนนางคลาน (ตั้งแต่บ้านเลขที่ ๑ - ๙๘๐๙ ยกเว้นบ้านเลขที่ ๓๗,๓๘,๔๓,๔๖,๕๐,๕๙,๖๘) หมู่ที่ ๑๕ บ้านใหม่สามัคคี (ตั้งแต่บ้านเลขที่ ๑ - ๙๘๐๙ ยกเว้นบ้านเลขที่ ๖๓,๗๖, ๑๙๘,๒๗๖, ๒๗๗) รวม	๘๘๑ ๔๙๕ ๑,๓๗๖	

รูปแบบที่ ๓

เขตเลือกตั้ง ที่	จำนวน สมาชิก	ห้องที่ประกอบเป็นเขตเลือกตั้ง	จำนวนราษฎร	หมายเหตุ
๑	๖	หมู่ที่ ๐ เทศบาล หมู่ที่ ๙ บ้านวัด หมู่ที่ ๑๕ บ้านใหม่สามัคคี บางส่วน (บ้านเลขที่ ๒๒,๔๐,๖๓,๗๖,๘๖/๓,๑๐๘/๒, ๑๙๘,๒๕๓,๒๗๑,๒๗๒,๒๗๓,๒๗๖,๒๗๗,๙๘๐๙) รวม	๑ ๑,๒๗๒ ๕๓ ๑,๓๒๖	
๒	๖	หมู่ที่ ๑๐ บ้านถนนนางคลาน หมู่ที่ ๑๕ บ้านใหม่สามัคคี (ตั้งแต่บ้านเลขที่ ๑ - ๒๘๔ ยกเว้นบ้านเลขที่ ๒๒,๔๐,๖๓,๗๖,๘๖/๓,๑๐๘/๒, ๑๙๘,๒๕๓,๒๗๑,๒๗๒,๒๗๓,๒๗๖,๒๗๗,๙๘๐๙) รวม	๙๐๘ ๔๔๙ ๑,๓๕๗	

แบบรับฟังความคิดเห็นและข้อเสนอแนะในการแบ่งเขตเลือกตั้งสมาชิกสภาเทศบาลในจังหวัดนครราชสีมา
ของประชาชนในเขตเทศบาลตำบลเทพาลัย

ข้าพเจ้า..... หมายเลขประจำตัวประชาชน.....
อายุ..... ปี บ้านเลขที่..... หมู่ที่..... ตำบล..... อำเภอ.....
จังหวัดนครราชสีมา อาชีพ..... หมายเลขโทรศัพท์.....
และได้แนบสำเนาบัตรประจำตัวประชาชนมาพร้อมนี้

ตามที่สำนักงานคณะกรรมการการเลือกตั้งประจำจังหวัดนครราชสีมา ได้ประกาศรูปแบบการแบ่งเขต
เลือกตั้งสมาชิกสภาเทศบาล..... อำเภอ..... เพื่อรับฟังความคิดเห็นของประชาชน
ในเขตเทศบาล..... อำเภอ..... โดยประกาศเมื่อวันที่ ๒๑ มกราคม ๒๕๖๘
นั้น

ข้าพเจ้ามีความคิดเห็นหรือข้อเสนอแนะเกี่ยวกับรูปแบบการแบ่งเขตเลือกตั้ง การรับฟังความคิดเห็น
และข้อเสนอแนะเกี่ยวกับการแบ่งเขตเลือกตั้งสมาชิกสภาเทศบาล..... อำเภอ.....
..... ดังนี้

เห็นด้วยกับรูปแบบการแบ่งเขตเลือกตั้ง รูปแบบ.....
เหตุผล.....

ไม่เห็นด้วยกับรูปแบบการแบ่งเขตเลือกตั้ง รูปแบบ.....
เหตุผล.....

ขอเสนอแนะรูปแบบแบ่งเขตเลือกตั้ง ดังนี้

(ลงชื่อ).....
(.....)

หมายเหตุ

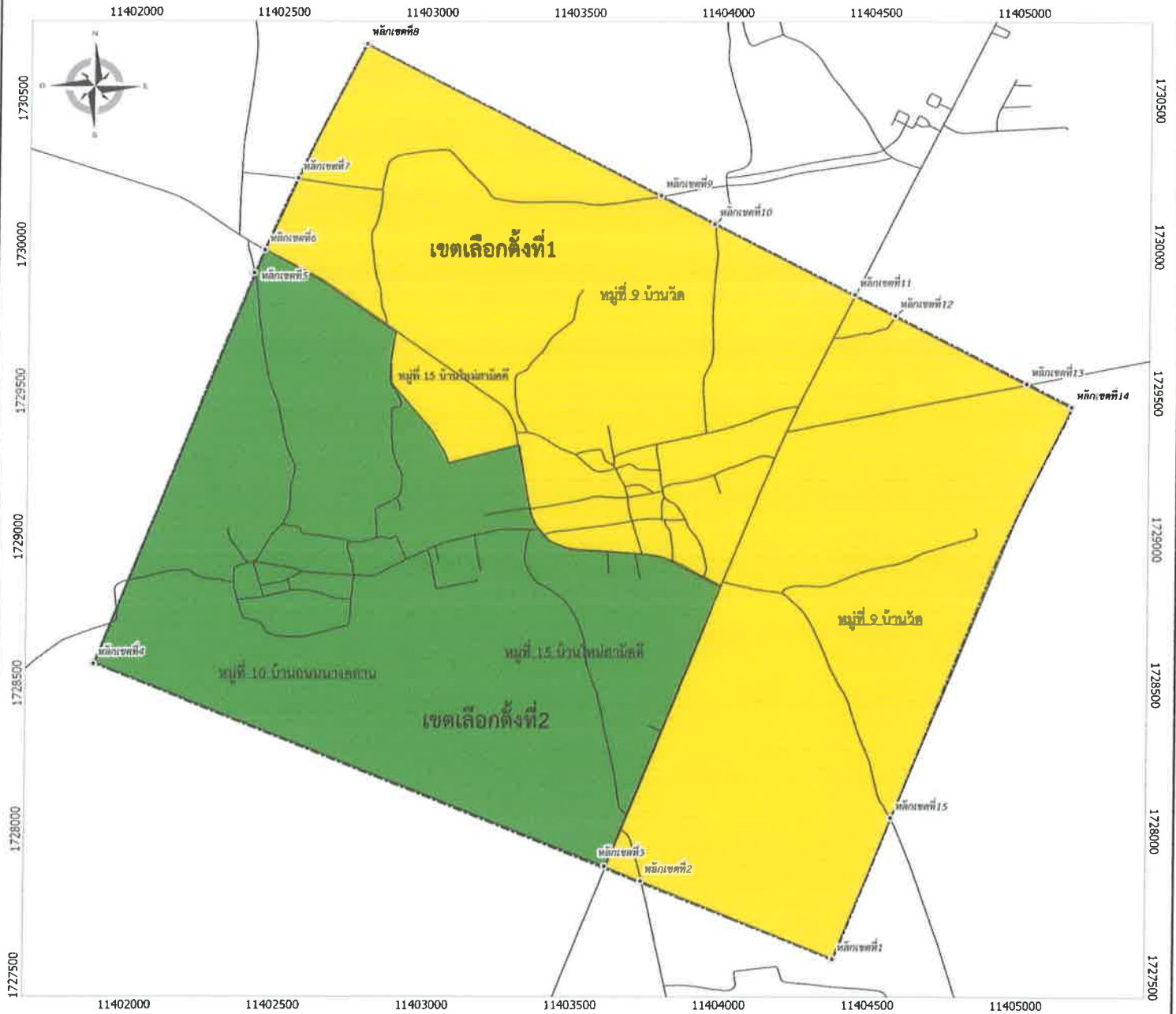
ส่งแบบรับฟังความคิดเห็นได้ที่สำนักงานคณะกรรมการการเลือกตั้งประจำจังหวัดนครราชสีมา
เลขที่ ๕๕๕ หมู่ ๑๕ ตำบลจอหอ อำเภอเมืองนครราชสีมา จังหวัดนครราชสีมา ๓๐๐๐๐ โทรศัพท์ ๐๔๔ ๗๕๖
๗๓๐ - ๓ โทรสาร ๐๔๔ ๗๕๖๗๓๔ - ๕ หรือทางไปรษณีย์อิเล็กทรอนิกส์ nakhonrat@ect.go.th โดยสามารถ
แสดงความคิดเห็นได้ระหว่างวันที่ ๒๒ - ๓๑ มกราคม ๒๕๖๘



แผนที่แสดงการแบ่งเขต เลือกลงสมาชิกสภาเทศบาลและนายกเทศมนตรี เทศบาลตำบลเทพาลัย อำเภอกง จังหวัดนครราชสีมา

มาตราส่วน 1 : 15,000

0 250 500 750 1000 m



เครื่องหมาย

--- แนวเขตเทศบาลตำบล

— ถนน

• พิกัดเขต

■ เขตเลือกตั้งที่ 1

หมู่ที่ 9 บ้านวัด

หมู่ที่ 15 บ้านใหม่สามัคคี

■ เขตเลือกตั้งที่ 2

หมู่ที่ 10 บ้านถนนนางกลาน

หมู่ที่ 15 บ้านใหม่สามัคคี

ขอรับรองว่าแผนที่ แบ่งเขตเลือกตั้ง
ถูกต้องตามประกาศกระทรวงมหาดไทย พ.ศ.2540

ลงชื่อ.....
(นาย สันติ ท้าวนอก)

ผู้อำนวยการกองช่างเทศบาลตำบลเทพาลัย

ลงชื่อ.....
(นาย อภิรักษ์ จุลศิริวัฒนกุล)

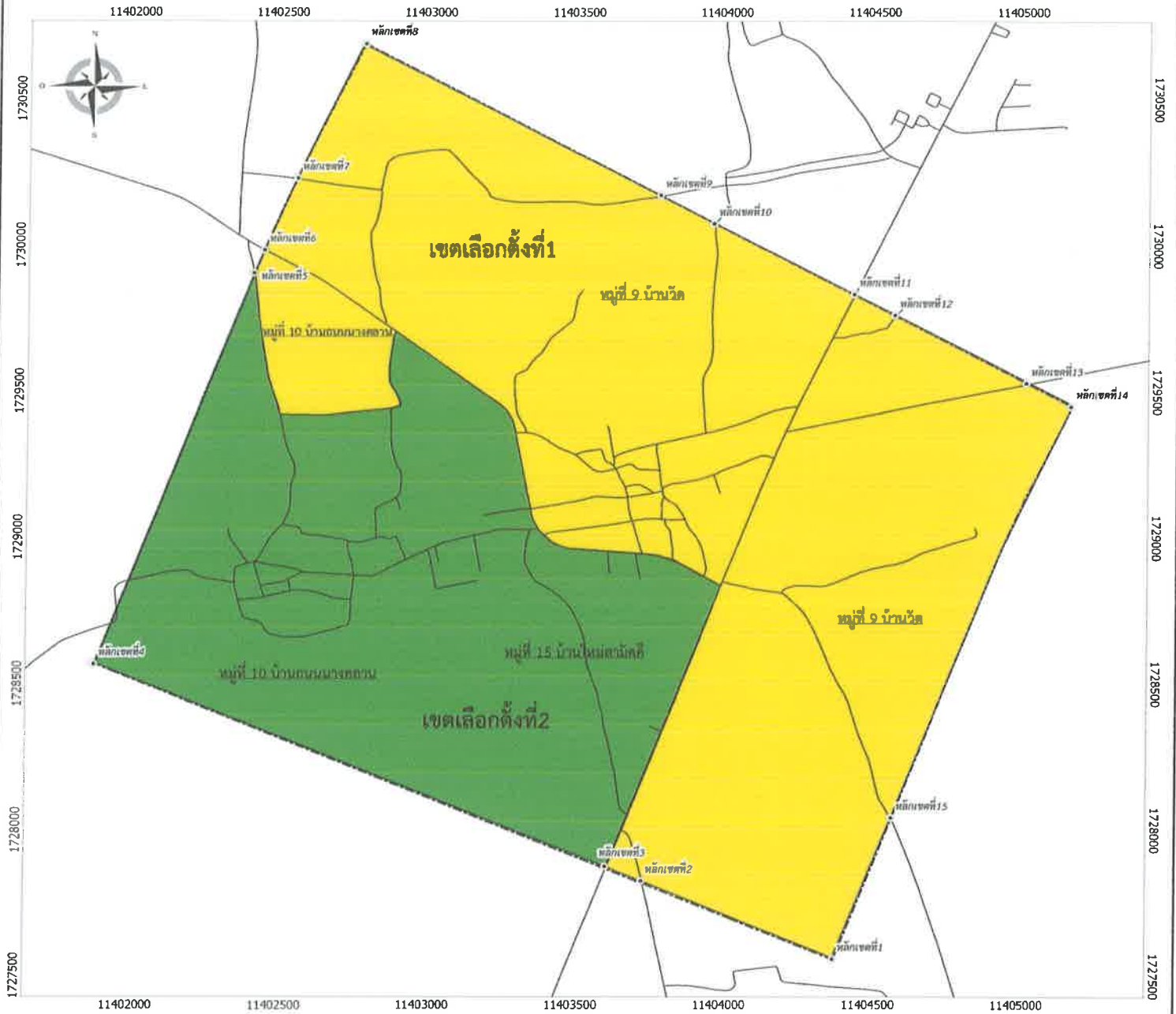
ปลัดเทศบาลตำบลเทพาลัย



แผนที่แสดงการแบ่งเขต เลือกลงสมาชิกสภาเทศบาลและนายกเทศมนตรี เทศบาลตำบลเทพาลัย อำเภอกง จังหวัดนครราชสีมา

มาตราส่วน 1 : 15,000

0 250 500 750 1000 m



เครื่องหมาย

--- แนวเขตเทศบาลตำบล

— ถนน

• หลักเขต

■ เขตเลือกตั้งที่ 1

หมู่ที่ 9 บ้านวัด

หมู่ที่ 10 บ้านถนนนางคาน

■ เขตเลือกตั้งที่ 2

หมู่ที่ 10 บ้านถนนนางคาน

หมู่ที่ 15 บ้านใหม่สามัคคี

ขอรับรองว่าแผนที่ แบ่งเขตเลือกตั้ง
ถูกต้องตามประกาศกระทรวงมหาดไทย พ.ศ.2540

ลงชื่อ.....
(นาย สันติ ท้าวนอก)

ผู้อำนวยการกองช่างเทศบาลตำบลเทพาลัย

ลงชื่อ.....

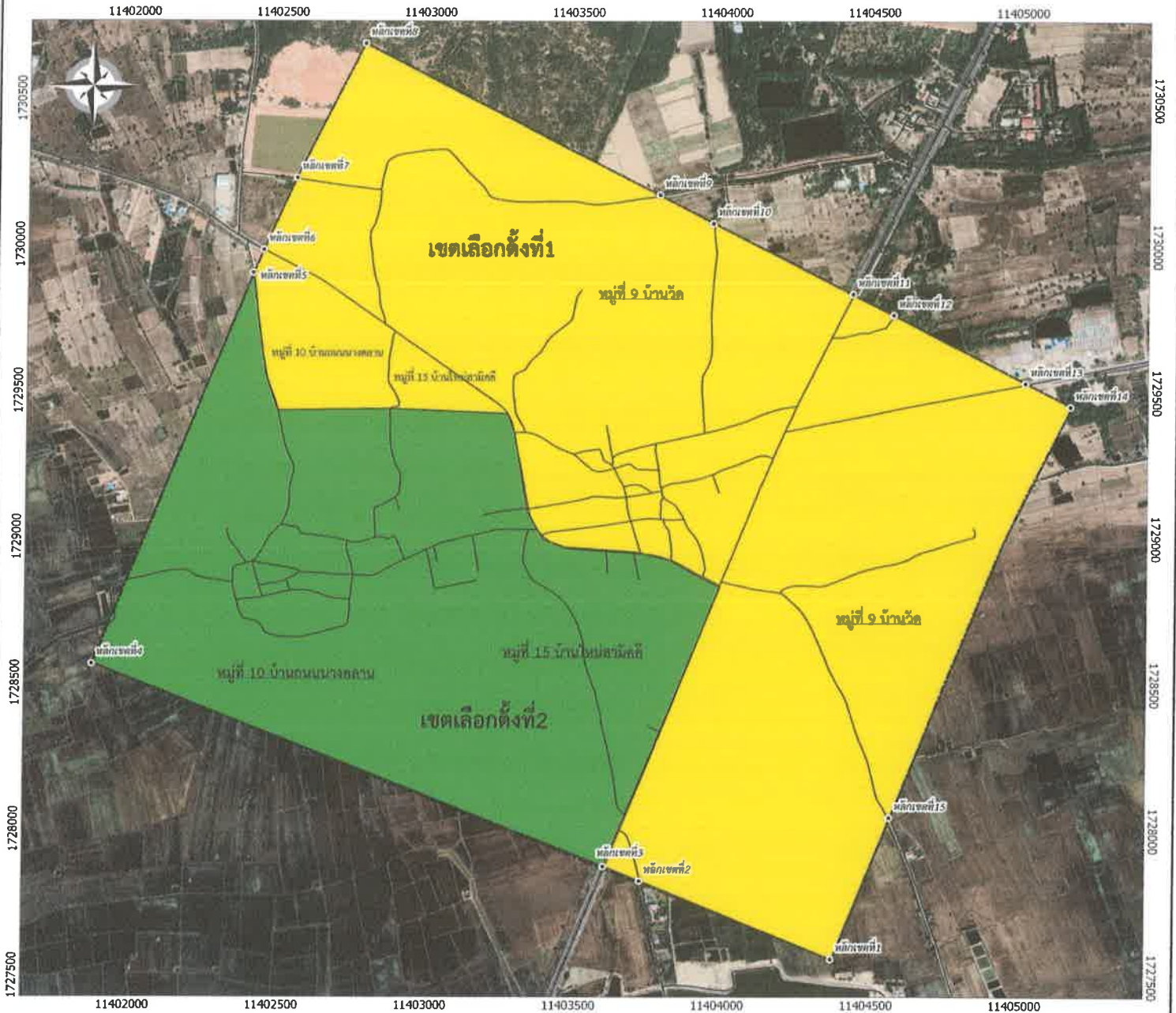
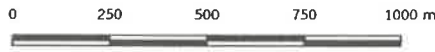
(นาย อภิรักษ์ จุลศิริวัฒนกุล)

ปลัดเทศบาลตำบลเทพาลัย



แผนที่แสดงการแบ่งเขต เลือกตั้งสมาชิกสภาเทศบาลและนายกเทศมนตรี เทศบาลตำบลเทพาลัย อำเภอดง จังหวัดนครราชสีมา

มาตราส่วน 1 : 15,000



เครื่องหมาย

----- แนวเขตเทศบาลตำบล

— ถนน

* หลักเขต

■ เขตเลือกตั้งที่ 1

■ เขตเลือกตั้งที่ 2

หมู่บ้าน 9 บ้านวัด

หมู่บ้าน 10 บ้านถนนนางกลาน

หมู่บ้าน 10 บ้านถนนนางกลาน

หมู่บ้าน 15 บ้านใหม่สามัคคี

หมู่บ้าน 15 บ้านใหม่สามัคคี

ขอรับรองว่าแผนที่ แบ่งเขตเลือกตั้ง
ถูกต้องตามประกาศกระทรวงมหาดไทย พ.ศ.2540

ลงชื่อ.....
(นาย สันติ ท้าวนอก)

ผู้อำนวยการกองช่างเทศบาลตำบลเทพาลัย

ลงชื่อ.....
(นาย อภิรักษ์ จุลศิริวัฒนกุล)

ปลัดเทศบาลตำบลเทพาลัย