

BRUCELLOSIS

บรูเซลโลสิส

โรคป่วยเรื้อรังที่คุณควรรู้จัก



- โรคบรูเซลโลสิสหรือโรคแท้งติดต่อในสัตว์ เป็นโรคติดต่องานสัตว์สูด
- เกิดจากเชื้อ *Brucella* spp. หลายสายพันธุ์ ที่พบในปัจจุบันมี 4 species
 - *Brucella abortus* มักพบในโค กระบือ
 - *Brucella melitensis* พบในแพะ แกะ
 - *Brucella suis* พบในสุกร
 - *Brucella canis* พบในสุนัข
- การติดโรค จากการสัมผัสโดยตรงกับเนื้อเยื่อ เลือด ปัสสาวะ สารคัดหลั่งจากช่องคลอด ลูกสัตว์ที่แท้งออกมา (โดยเฉพาะรก) เป็นต้น
- ข้อควรปฏิบัติ
 - ควรดื่มน้ำนมที่ผ่านการฆ่าเชื้อที่ถูกต้อง เช่น การพาสเจอร์ไรซ์ สเตอริไรซ์หรือยูเอชที
 - ผู้เลี้ยงสัตว์ควรใส่ถุงมือขณะทำคลอดสัตว์ ล้างรก และล้างมือภายหลังปฏิบัติงานทุกครั้ง
 - ไม่ควรรับประทานเนื้อวัว (รกวัว) ที่ไม่สุก หรือสุก ๆ ดิบ ๆ



กลุ่มเสี่ยง

ผู้สัมผัสใกล้ชิดกับสัตว์ที่ติดเชื้อ

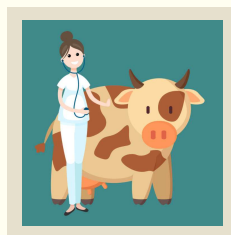
ผู้ที่มีอาชีพเลี้ยงสัตว์และผลิตภัณฑ์จากสัตว์



ส่วนใหญ่ติดต่องานจากการสัมผัส

จากการช่วยคลอด ล้างรกสัตว์

โดยไม่ใส่ถุงมือ หรือมีประวัติการสัมผัสแพะ



ช่วงเวลาที่พบโรค พบได้ตลอดทั้งปี

